

CHANTIER DE
L'ARSENAL

GREENCAT 52'
PROPULSION ELECTRIQUE



WWW.CHANTIERDELARSENAL.FR

GREENCAT 52'

— *A propos*



Dessiné par l'architecte **Philippe Renaudeau** et entré en construction en **2022** au **Chantier de l'Arsenal** pour une livraison en **octobre 2023**, **GREENCAT 52'** est le **1er catamaran de plaisance en composite 100% sur mesure** construit par **Chantier de l'Arsenal**.

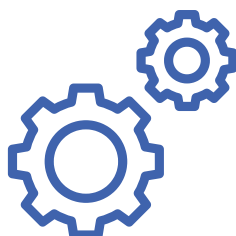
Doté d'une **propulsion électrique** et d'une surface de **voilure au portant de 216m²**, il est particulièrement **performant et écologique**.

Greencat 52' a été imaginé afin de **faciliter la navigation** en équipage réduit en faisant **revenir toutes les manœuvres au cockpit**.

L'**organisation du carré** permet de profiter des journées en toute convivialité en proposant **un seul grand espace de vie**.

Enfin, il était fondamental de **faciliter la maintenance** en rendant **accessibles et démontables** la totalité des équipements, leur fixation et leur branchement.

— *Caractéristiques du bateau*



Longueur HT	15.75m
Largeur HT	7.30m
Surface totale de pont	50 m ²
Couchages	4 cabines / 8 couchages
Déplacement lège	14.1 T
Déplacement charge	17.6 T
Tirant d'eau	1.40m
Voiles	<ul style="list-style-type: none"> • Grand voile à corne, génois, trinquette, gennaker • Surface de voilure au près: 146 m² • Surface de voilure au portant: 216 m²
Motorisation	Moteur électrique Transfluid 2 x 25kW
Groupe électrogène	GE NANNI Q3300 puissance 30 kVa
Panneaux solaires	10 m ² / 1.8 kW
Capacité eau douce	2 x 200L
Capacité gasoil	2 x 370L
Matériaux	Totalité du bateaux en sandwich composite infusé avec âme en mousse PET 100% recyclée
Méthode de fabrication	<u>One Shape®</u>
Homologation	CE / Cat. A
Architecte	Philippe Renaudeau
Chantier naval	Chantier de l'Arsenal
Lancement	Septembre 2023

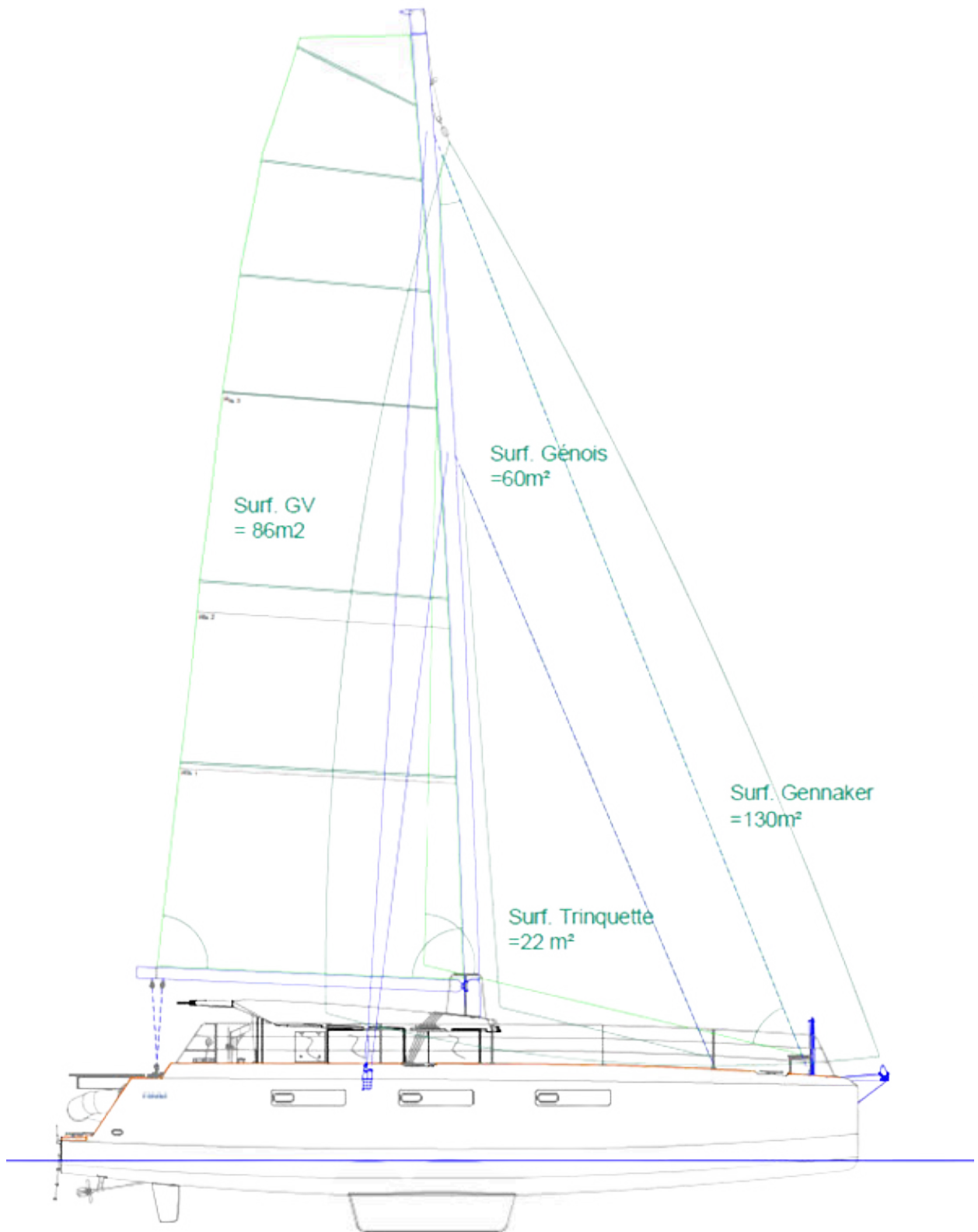
— Zoom sur l'écologie



Greencat 52' est un bateau qui embarque un grand nombre de **réflexions écologiques**:

- Propulsion **électrique**
- 10m² de **panneaux solaires**
- Entièrement conçu à base de **mousse en PET recyclée**
- **Très bonne isolation** grâce à son sandwich épais allant jusqu'à 60mm, et permettant une **réduction de l'énergie pour le chauffage**.
- **Absence de climatisation**, remplacée par un **système innovant de ventilation naturelle**
- Aménagement de pont permettant l'usage de la **mobilité douce** à l'escale avec un **coffre à vélo « ready-to-use »**
- Système de **récupération des eaux de pluie**
- **Hélices repliables** pouvant fonctionner en **hydrogénération**

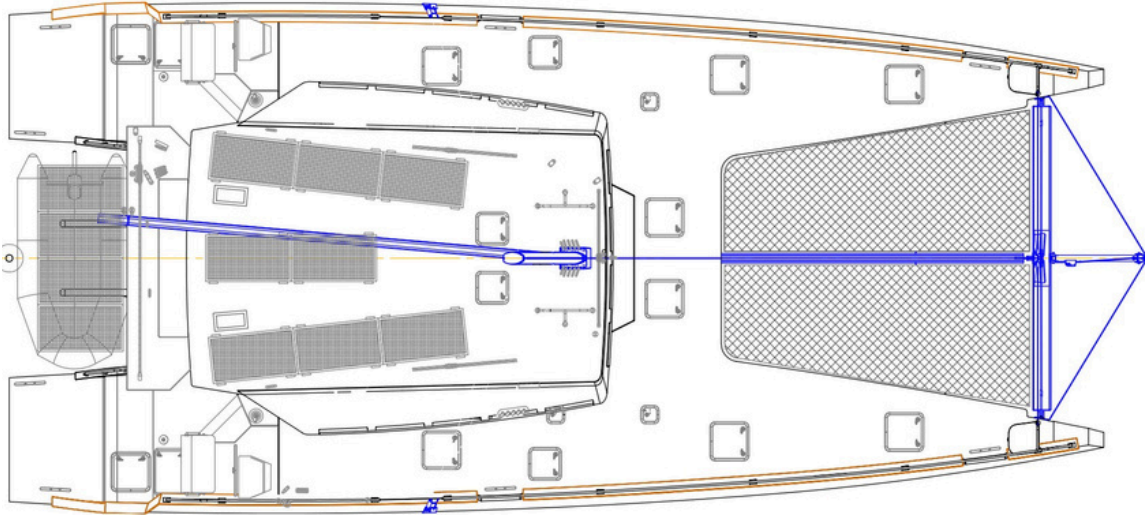
— *Plan d'élévation du bateau*



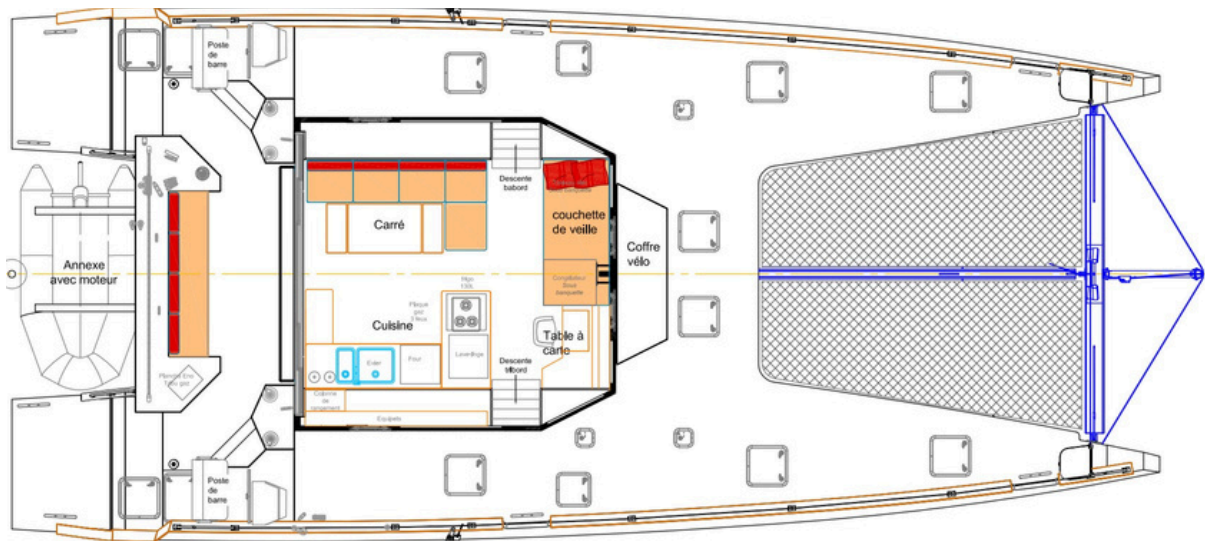
GREENCAT 52'

— Plans de présentation

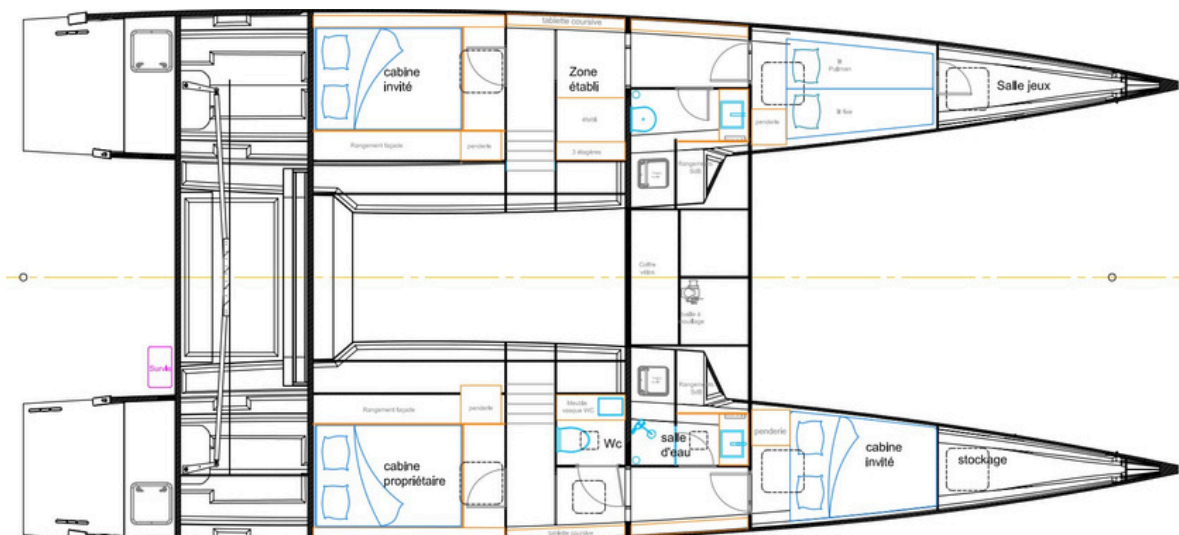
ROOF



PONT PRINCIPAL



COQUES



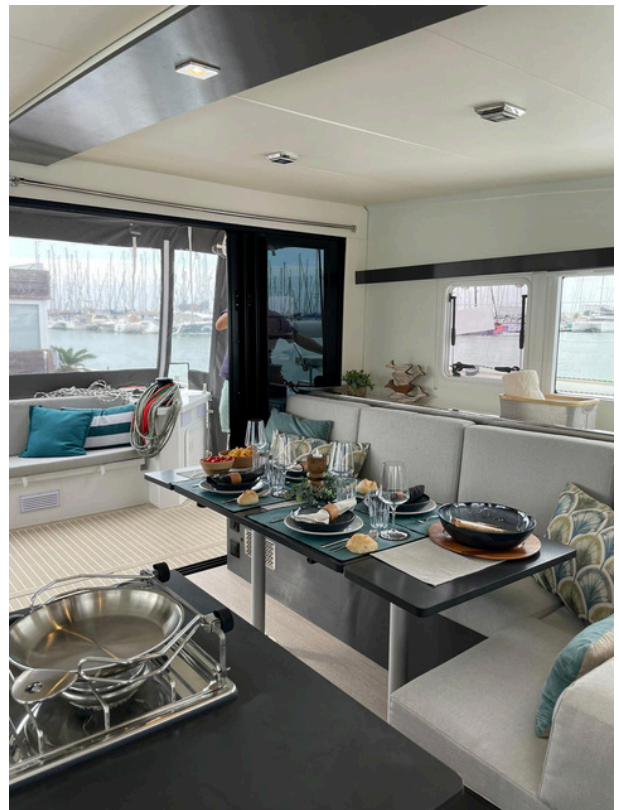
GREENCAT 52'

— *Vues générales*



GREENCAT 52'

— *Cockpit*



GREENCAT 52'

— Carré intérieur - coin cuisine



GREENCAT 52'

— *Coques - cabines*



GREENCAT 52'

— *Coques - sanitaires*



GREENCAT 52'

— *Poste de barre et de veille*

